

Article N°11a : Monnaies signées ou pas : pourquoi ?

La question m'est souvent posée... alors, je vais tenter d'y répondre !

Beaucoup de nos monnaies sont connues des numismates par le nom de leur auteur, ou par leur sujet. Ainsi, vous parlez de la Lindauer, la Dieudonné-Lagriffoul, la Mathieu et bien sûr la Semeuse de Roty.

Et vous parliez, jusqu'au 19 septembre 2017, de la Génie de... de personne !

Je ne vais pas remonter trop loin, mais, d'une façon générale, l'État commandait ses gravures à un artiste médailleur, parfois le Graveur Général des Monnaies, qui signait sa création et était rémunéré pour cela.

Dans une époque pas très ancienne, disons la première moitié du XXe s. l'Atelier de Gravure de la Monnaie avait surtout pour mission d'exécuter les travaux très techniques : cachets des douanes, garantie d'État, timbres secs et humides, etc., et bien sûr, la reproduction des outillages monétaires par relevés de poinçons et enfonçages.

La gravure à l'Atelier s'est développée sous la direction de Raymond Joly, et certains graveurs se sont mis à la médaille ainsi qu'à la monnaie à ce moment-là.

Observons les monnaies courantes depuis 1960 :

Sont signées les monnaies : O.Roty ; Dieudonné-Lagriffoul ; Dupré ; Mathieu ; Jimenez ; Luycx-Courtiade ; Jorio d'ap. O.Roty... Ne sont pas signées les 1, 2 et 5 centimes épi ; la 100 francs Panthéon ; la 10 fr. Génie de la Liberté et la 20 fr. Mont-Saint-Michel.

En fait, elles sont signées par l'atelier de gravure, représenté par sa fleurette AGMM.

La création et gravure de ces pièces avait été confiée directement à l'AdG, soit avec un concours interne, soit directement à un graveur. Ce fut le cas pour la 10 Francs "Génie de la Liberté" dont la création et la gravure m'ont été attribuées par le Graveur Général Émile Rousseau. Cette désignation directe était une reconnaissance de mon travail, et je pense aussi le souhait d'avoir un travail qui sorte un peu des habitudes.

Nous aurions pu mettre au moins nos initiales à côté de la fleurette... mais il y a eu des oppositions... Nous aurions aimé que nos noms figurent dans les publications de la Monnaie, mais il y a eu des oppositions... J'aurais aimé être au moins invité lors de la présentation officielle de la pièce au public et à la presse... mais il y a eu des oppositions... Comme nous étions Fonctionnaires d'État, nous n'avons eu aucune autre rémunération que notre salaire... ce qui, reconnaissons-le, n'a pas coûté trop cher au budget de l'État !

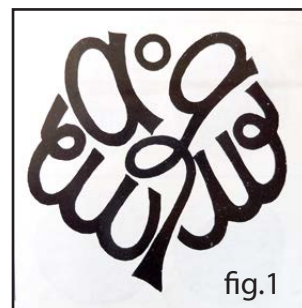
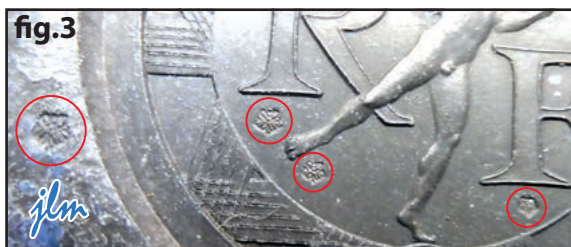
Il existe des cas mixtes, lorsque le gagnant d'un concours n'est pas graveur, ni même médailleur, dans ce cas l'AdG réalise la gravure et appose la fleurette en plus de la signature du dessinateur. Exemple : la 100F. Zola-Germinal, que j'ai gravée...

Je remercie sincèrement les numismates qui ont permis que, 29 ans plus tard, mon travail porte un nom !

Jean-Luc Maréchal

Illustrations :

- 1- La fleurette d'atelier "AGMM".
- 2- La fleurette sur la 1 centime épi.
- 3- Les essais pour l'emplacement et la taille de la fleurette sur la Génie (Legs J-C.Viguiier)
- 4- Sa place définitive sur la Génie.



Article N°11b : Monnaies signées ou pas

Type	Année	Signature	Graveur Général
1 franc Semeuse	1960	Oscar Roty	Raymond Joly
5 francs Semeuse	1960	Oscar Roty	Raymond Joly
1 centime épi	1961	AdG	Raymond Joly
2 centimes épi	1961	AdG	Raymond Joly
5 centimes épi	1961	AdG	Raymond Joly
10 centimes Marianne	1962	Henri Lagriffoul-Adrien Dieudonné	Raymond Joly
50 centimes Marianne	1962	Henri Lagriffoul-Adrien Dieudonné	Raymond Joly
10 francs Hercule	1965	Augustin Dupré	Raymond Joly
5 centimes Marianne	1966	Henri Lagriffoul-Adrien Dieudonné	Raymond Joly
20 centimes Marianne	1966	Henri Lagriffoul-Adrien Dieudonné	Raymond Joly
½ franc Semeuse	1965	Oscar Roty	Raymond Joly
10 francs Mathieu	1974	Georges Mathieu + AdG	Émile Rousseau
50 francs Hercule	1974	Augustin Dupré	Émile Rousseau
2 francs Semeuse	1979	Oscar Roty + AdG	Émile Rousseau
100 francs Panthéon	1982	AdG	Émile Rousseau
10 francs République	1986	Joaquin Jimenez	Émile Rousseau
10 fr. Génie de la Liberté	1988	AdG	Émile Rousseau
20 fr. Mont-Saint-Michel	1992	AdG	Émile Rousseau
1 euro-cent	1999	Luc Luycx-Fabienne Courtiade	Pierre Rodier
2 euro-cent	1999	Luc Luycx-Fabienne Courtiade	Pierre Rodier
10 euro-cent	1999	Luc Luycx-Fabienne Courtiade	Pierre Rodier
50 euro-cent	1999	Luc Luycx-Laurent Jorio d'ap. O.Roty	Pierre Rodier
1 euro	1999	Luc Luycx-Joaquin Jimenez	Pierre Rodier
2 euro	1999	Luc Luycx-Joaquin Jimenez	Pierre Rodier

Type	Année	Signature	Graveurs anonymes	G. Général
1 centime épi	1961	AdG	del. Marcel Guilleminet	Raymond Joly
2 centimes épi	1961	AdG	del. Marcel Guilleminet	Raymond Joly
5 centimes épi	1961	AdG	del. Marcel Guilleminet	Raymond Joly
100 francs Panthéon	1982	AdG	J-C.Dieudonné - D.Gédalge	Émile Rousseau
10 fr. Génie de la Liberté	1988	AdG	Jean-Luc Maréchal	Émile Rousseau
20 fr. Mont-Saint-Michel	1992	AdG	Jean-Pierre Réthoré	Émile Rousseau